

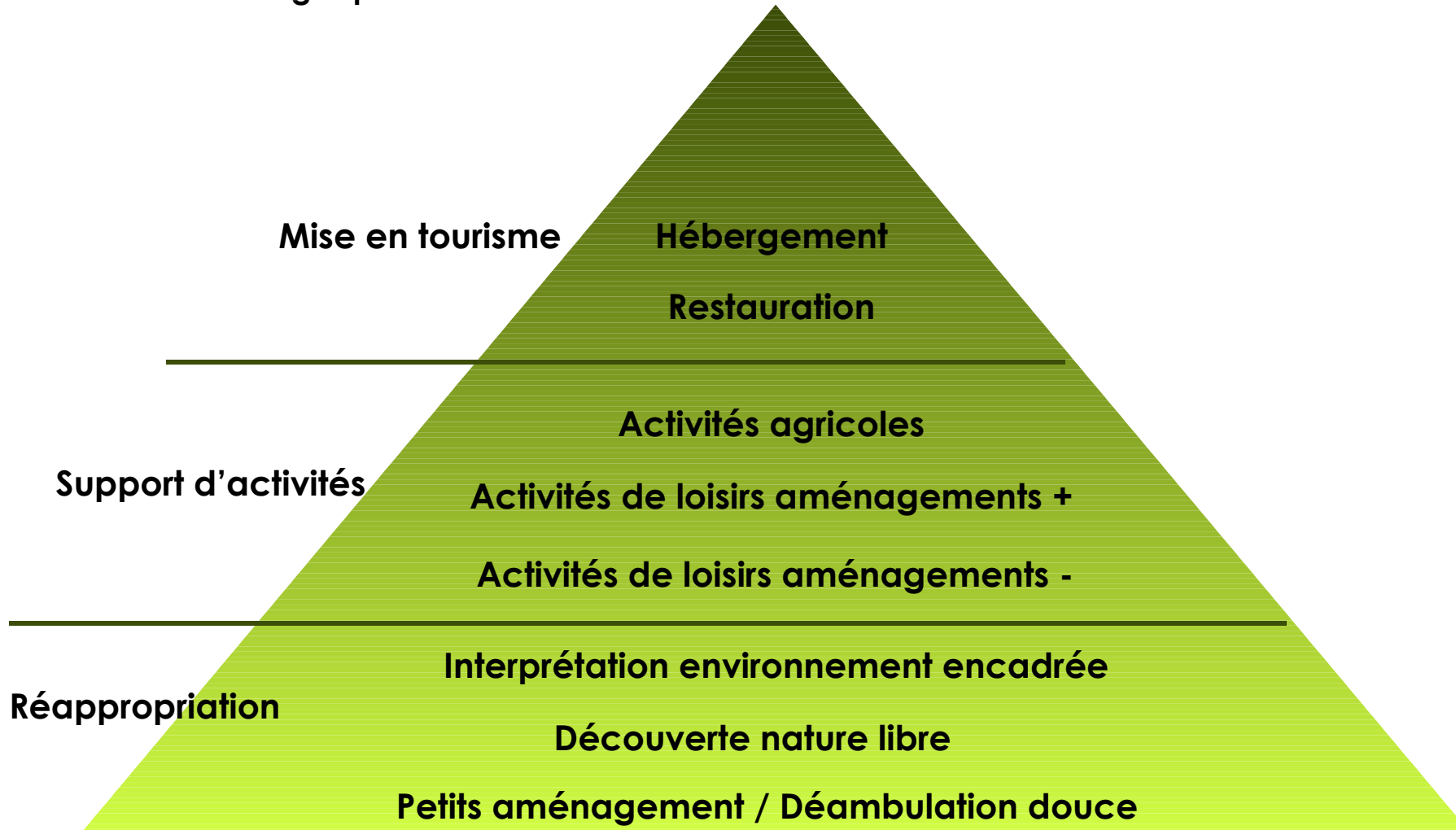
SYNTHESE

DES ENJEUX - Pistes de travail

La troisième partie synthétise les enjeux touristiques, environnementaux et spatiaux en donnant des hypothèses de travail permettant de développer des scénarii ultérieurement

PREMIERES PISTES

Hiérarchie des usages possibles



PREMIERES PISTES

Traductions possibles

- **Réappropriation du lieu : par les habitants, par les visiteurs**
 - Liaison piétonne avec le centre-ville
 - Mise en place de cheminements doux sur le site (Tour du lac sécurisé, aménagements de confort...)
 - Parcours pédagogique : signalétique et outils d'interprétation (faune, flore, histoire du lieu, patrimoine...)



Parcours pédagogique
/sensoriel



Observatoire



Cheminement sécurisé

PREMIERES PISTES

Traductions possibles

→ Support d'activités : se distinguer de l'existant

- Activités de nature à investissement modéré : baignade ? pêche, navigation douce, orientation, geocaching, parcours vélo/bike park, location vélo, tir à l'arc fixe ou « en campagne », triathlon, plongée
- Activités de nature à investissement significatif : parcours acrobatique, tyrolienne, escalade sur structure artificielle, (télé)ski nautique, activités couvertes
- Activités agricoles : pisciculture, maraîchage, ...



Plateau de cohésion de groupe



Tir à l'arc, tir 3D



VTT, bike park

PREMIERES PISTES

Traductions possibles

- **Mise en tourisme : se démarquer par la thématisation**
 - Petite restauration saisonnière de qualité, produits locaux
 - Hébergement insolite, différencié



BENCHMARKING

Exemple de création innovante

Projet Ech2Ologia, Mayenne

- Aménagement des carrières de Louverné (53)
- ZNIEFF
- 70 ha
- Site privé
- Portage associatif : Ecologia Assoce
- Activités :
 - Sentier pédagogique, zone historique
 - Animations et activités culturelles
 - Baignade, plongée sous-marine, escalade, tir à l'arc, équitation, pêche, course d'orientation, ...
 - Baignade biologique
- Hébergement :
 - Cabanes flottantes
 - Cabanes perchées
 - Tipis
 - Yourtes
 - Tentés



BENCHMARKING

Exemple de création innovante

Projet Ech2Ologia, Mayenne

→ En projet :

- Salon de bien-être
- Boutiques artisanales
- Salles de séminaires et de réceptions
- Hôtel écologique
- Snack (activité saisonnière)
- Restaurant bio



PREMIERES PISTES

10 Facteurs clés de succès

Plusieurs facteurs doivent être respectés pour voir ce projet évoluer favorablement :

Enjeu	Action
Assurer la faisabilité du projet	Anticiper les contraintes : concassage, PPRI
Monter en puissance progressivement	Phaser et raisonner à long terme
Préserver la richesse naturelle	Positionnement d'excellence environnementale
Ne pas concurrencer inutilement les acteurs	Différencier les concepts et inclure le privé
Lier la ville et le site	Aménager une liaison douce
Faire adhérer les habitants	En faire un lieu de balade, de pratique sportive
Faire adhérer les touristes	Développer des activités de nature innovantes et de qualité
En faire un site ouvert	Ne pas tomber dans le « tout payant »
En faire un site pérenne	Ne pas tomber dans le « tout gratuit »
Faire vivre le site hors juillet/août	Intégrer des activités adaptées hors saison

CONSIDERATIONS TECHNIQUES ET ENVIRONNEMENTALES

Développer l'effet de lisière

Retaluter les berges en pentes douces

Mobiliser les matériaux de la digue

Risbermes existantes

Créer des terrasses basses et des hauts fonds

Maintenir et développer le corridor entre la Dordogne et les gravières

Valoriser les bassins de décantation

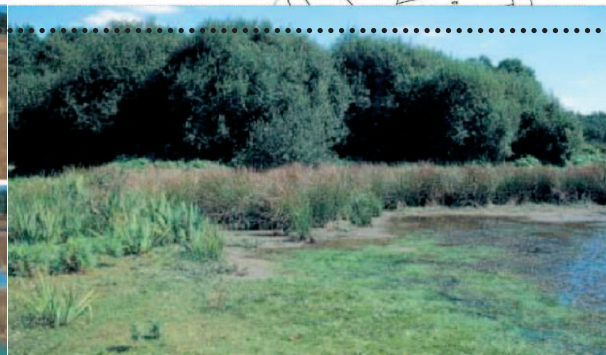


IMAGE PRODUITE

- Affirmer Argentat comme premier port à l'intérieur de l'hinterland de la Dordogne
- Décliner l'image «Argentat cité où brille la rivière»

«LES GRAVIERES ARGENTEES»

- Quatre thématiques de travail complémentaires associées
 - . à la baignade et à la détente. «Argentat way of life»
 - . à la naturalité. «Wilderness»
 - . aux sports verts. «Green sports»
 - . aux lieux de vie. «lifestyle»

CONSIDERATIONS SPATIALES

- Définition d'une géographie de milieux spécifiques et les programmes (baignade, sports, loisirs, hébergements saisonniers...) intégrés à ces milieux
- Amplification de la ripisylve à travers une végétation associée aux conditions topographiques existantes et créées, aux conditions de sol, d'humidité, d'ensoleillement, de vues
- Création d'aires d'accès, de stationnement positionnés en priorité sur le niveau haut
- Augmentation des parcours à l'intérieur du site et favoriser les accès depuis le centre ville (certains parcours peuvent être thématiques et pédagogiques)





ARGENTAT WAY OF LIFE



WILDERNESS



GREEN SPORTS



LIFESTYLE